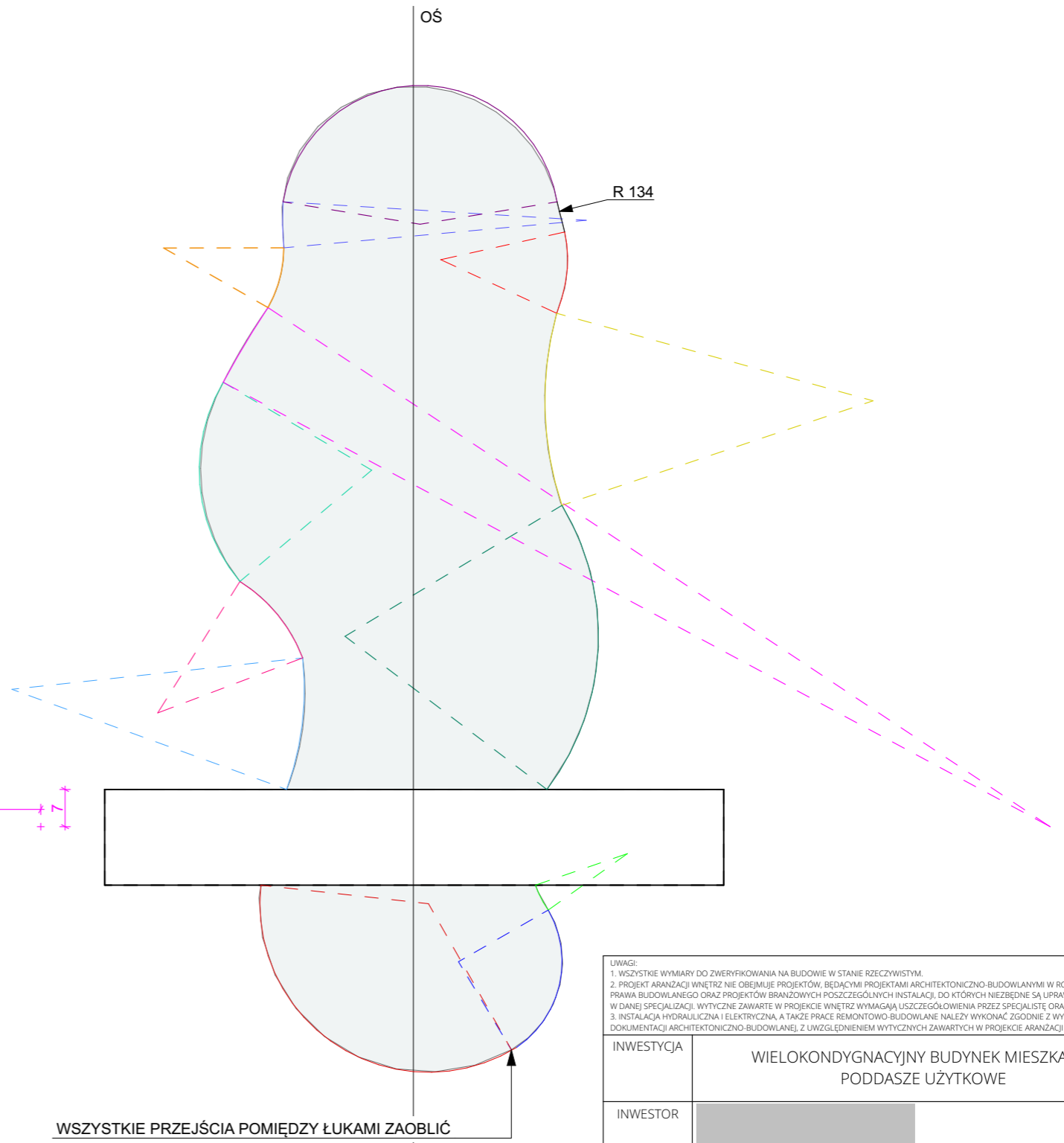
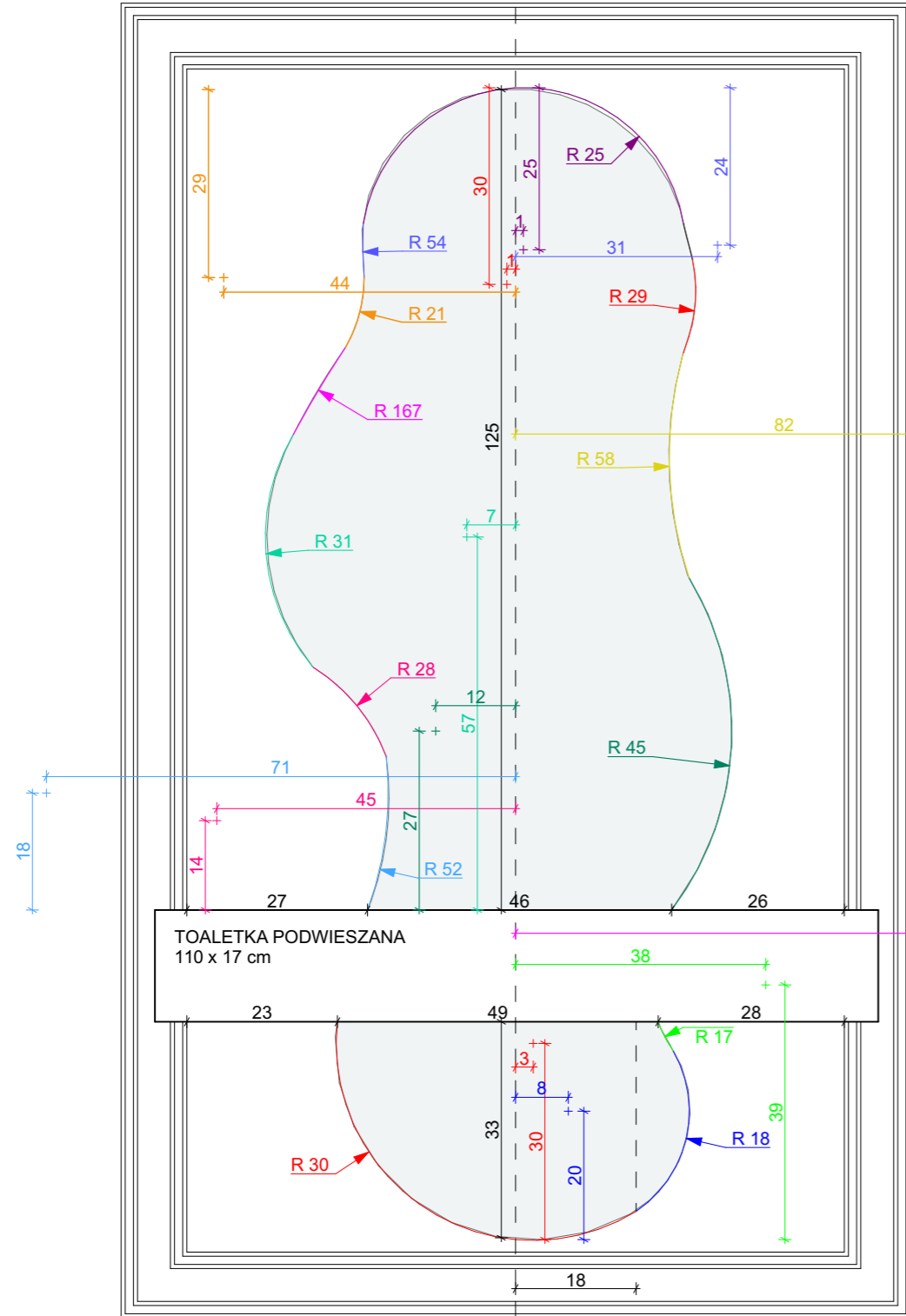








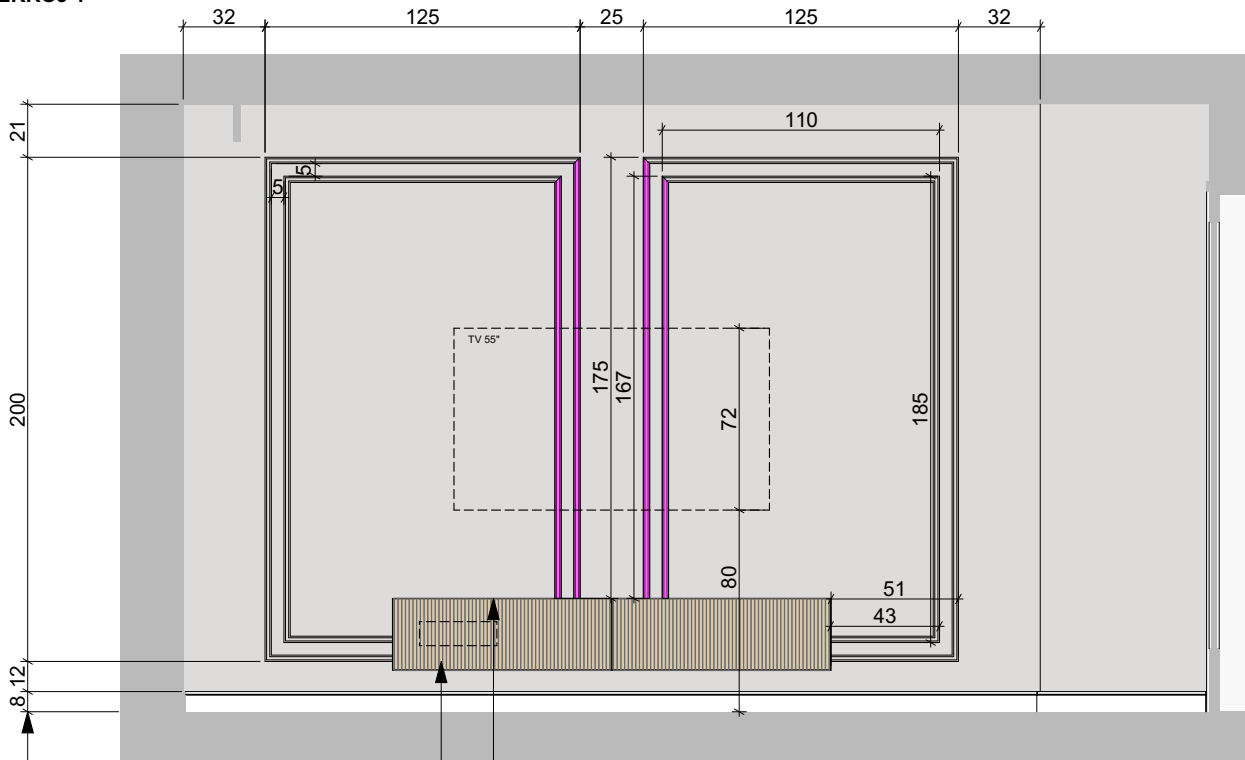
SZTUKATERIA ŚCIENNA



- UWAGI:
 1. WSZYSTKIE WYMIARY DO ZWERYFIKOWANIA NA BUDOWIE W STANIE RZECZYWISTYM.
 2. PROJEKT ARANŻACJI WNĘTRZ NIE OBEJMUJE PROJEKTÓW, BĘDĄCYMI PROJEKTAMI ARCHITEKTONICZNO-BUDOWLANymi W ROZUMIENIU USTAWY PRAWA BUDOWLANEGO ORAZ PROJEKTÓW BRANŻOWYCH POSZCZEGÓLNYCH INSTALACJI, DO KTÓRYCH NIEZBĘDNE SĄ UPRAWNIENIA PROJEKTOWE W DANEJ SPECJALIZACJI. WYTYCZNE ZAWARTE W PROJEKIE WNĘTRZ WYMAGAJĄ USZCZEGÓLNIENIA PRZEZ SPECJALISTĘ ORAZ WYKONAWCĘ.
 3. INSTALACJA HYDRAULICZNA I ELEKTRYCZNA, A TAKŻE PRACE REMONTOWO-BUDOWLANE NALEŻY WYKONAĆ ZGODNIE Z WYTYCZNYMI DOKUMENTACJI ARCHITEKTONICZNO-BUDOWLANEJ, Z UWZGLĘDNIENIEM WYTYCZNYCH ZAWARTYCH W PROJEKIE ARANŻACJI WNĘTRZ.

INWESTYCJA	WIELOKONDYGNACYJNY BUDYNEK MIESZKALNY PODDASZE UŻYTKOWE	
INWESTOR	[REDACTED]	
PROJEKTANT	ZAMKOWA STUDIO Zuzanna Wszola ul. Zamkowa 2 39-400 Tarnobrzeg tel. 734 484 666 NIP 701 115 84 12	
BRANŻA	ARCHITEKTURA WNĘTRZ	AW
STADIUM	PROJEKT WYKONAWCZY	PW
NAZWA RYSUNKU	LUSTRO PRZY TOALETKE WYMIARY	SKALA 1:10
		NR RYSUNKU 1.4
NINIEJSZE OPRAWOWANIE CHRONI USTAWĄ O PRAWIE AUTORSKIM. KOPIOWANIE I POWIELANIE BEZ ZGODY AUTORA JEST ZABRONIONE (DZ. U. NR 24, poz 83, art.1 p.2 z dnia 23.02.1994)		DATA 08.2024

PRZEKRÓJ 1

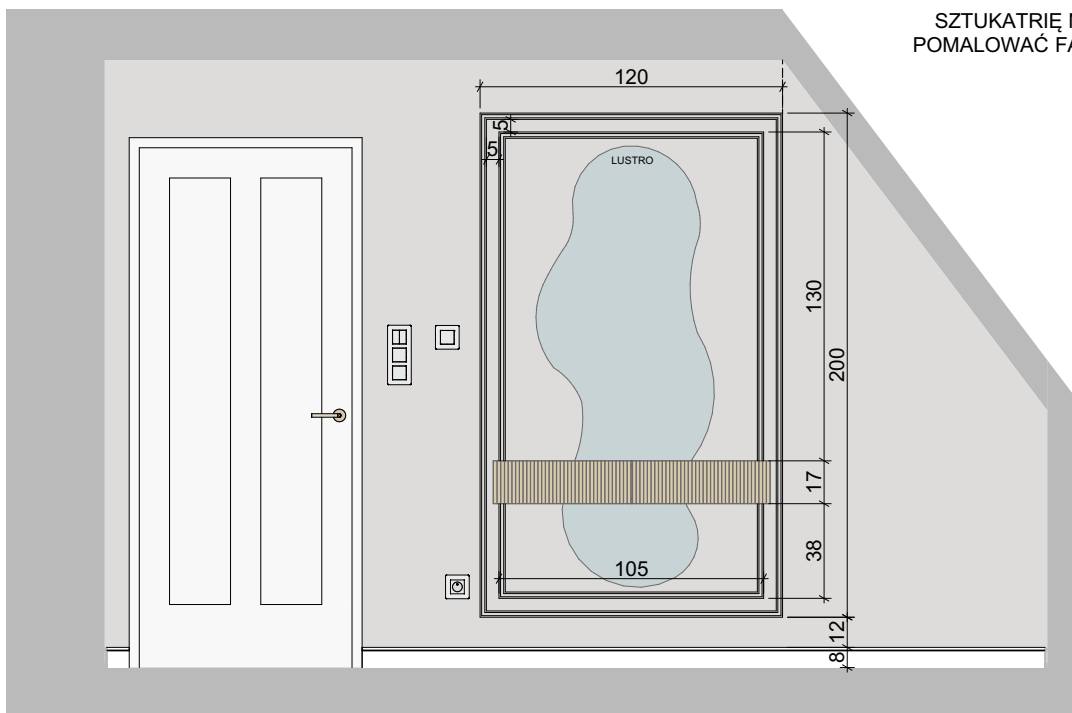


WYMIARY PROSZĘ ZWERYFIKOWAĆ PO UŁOŻENIU PODŁOGI

ELEMENTY SZTUKATERII OZNACZONE RÓŻOWYM KOLOREM NALEŻY WYKONAĆ Z ŁĄCZONYCH KAWAŁKÓW Z POZOSTAŁOŚCI PO DOCINANIU DOPASOWAĆ TAK, ABY ŁĄCZENIA SCHOWANE BYŁY ZA TV

NALEŻY DOPASOWAĆ SZTUKATERIĘ DO WYMIARÓW SZAFKI RTV ZA SZAFKĄ RAMKA POCZWÓRNA

PRZEKRÓJ 2



SZTUKATERIĘ NA OBU ŚCIANACH POMALOWAĆ FARBĄ MAGNAT C48

INWESTOR		PROJEKTANT	Z A M K O W A STUDIO Zuzanna Wszola ul. Zamkowa 2 39-400 Tarnobrzeg tel. 734 484 666 NIP 701 115 84 12	
INWESTYCJA	WIELOKONDYGNACYJNY BUDYNEK MIESZKALNY PODDASZE UŻYTKOWE	BRANŻA	ARCHITEKTURA WNĘTRZ	AW
		STADIUM	PROJEKT WYKONAWCZY	PW
		NAZWA RYSUNKU	PRZEKRÓJ 1-1, PRZEKRÓJ 2-2 SZTUKATERIA ŚCIENNA	
UWAGI: 1. WSZYSTKIE WYMIARY DO ZWERYFIKOWANIA NA BUDOWIE W STANIE RZECZYWISTYM. 2. PROJEKT ARANŻACJI WNĘTRZ NIE OBEJMUJE PROJEKTÓW, BĘDĄCYMI PROJEKTAMI ARCHITEKTONICZNO-BUDOWLANymi W ROZUMIENIU USTAWY PRAWA BUDOWLANEGO ORAZ PROJEKTÓW BRANŻOWYCH POSZCZEGÓLNYCH INSTALACJI, DO KTÓRYCH NIEZBĘDNE SĄ UPRAWNIENIA PROJEKTOWE W DANEJ SPECJALIZACJI. WYTYCZNE ZAWARTE W PROJEKCIE WNĘTRZ WYMAGAJĄ USZCZEGÓLWIENIA PRZEZ SPECJALISTĘ ORAZ WYKONAWCĘ. 3. INSTALACJA HYDRAULICZNA I ELEKTRYCZNA, A TAKŻE PRACE REMONTOWO-BUDOWLANE NALEŻY WYKONAĆ ZGODNIE Z WYTYCZNYMI DOKUMENTACJI ARCHITEKTONICZNO-BUDOWLANEJ, Z UWZGLĘDNIENIEM WYTYCZNYCH ZAWARTYCH W PROJEKCIE ARANŻACJI WNĘTRZ.		NINIJSZE OPRACOWANIE CHRONI USTAWA O PRAWIE AUTORSKIM. KOPIOWANIE I POWIELANIE BEZ ZGODY AUTORA JEST ZABRONIONE (DZ. U. NR 24, poz 83, art.1 p.2 z dnia 23.02.1994)		SKALA 1:30 NR RYSUNKU 1.1 DATA 08.2024